

BUĎTE SLYŠET!

CO JE NÁSILÍ V RODINĚ?

- Když se někdo v rodině snaží někomu ublížit.
- Když je někdo v rodině zastrašovaný, ponižovaný.
- Když je někdo doma nucený dělat něco, co nechce (a nejedná se o úklid pokojíčku nebo domácí úkoly! :)

JAK MŮŽE NÁSILÍ V RODINĚ VYPADAT?

- **PSYCHICKÉ NÁSILÍ:** například nadávky, vyhrožování, cílená ignorace, nadměrná kontrola, snaha získat nad druhým moc, zesměšňování, žárlivost, zákazy (stýkat se s lidmi, chodit do školy, chodit do práce...)
- **FYZICKÉ NÁSILÍ:** mlácení, strkání, tahání za vlasy, bití, třesení, kopání, potřeba druhému jakkoliv ublížit...
- **MATERIÁLNÍ NÁSILÍ:** ničení věcí, rozbíjení nábytku, bouchání do zdí, dveří apod., házení nebo vyhazování věcí...
- **SEXUÁLNÍ NÁSILÍ:** jakékoliv sexuální obtěžování, urážky, nátlak k provádění jakýchkoliv sexuálních aktivit, které nechceš ty nebo někdo z rodiny dělat...

CO U TOHO MŮŽEŠ CÍTIT?

MYSLÍM SI,
ŽE JE TO
MÁ VINA

JSEM
BEZMOCNÝ

NEROZUMÍM
TOMU

MÁM STRACH

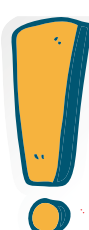
JSEM BEZRADNÝ

MÁM
VZTEK

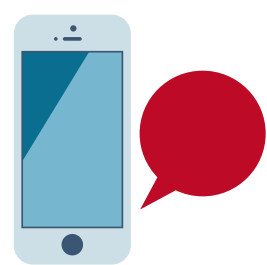
JE MI
SMUTNO

STYDÍM SE

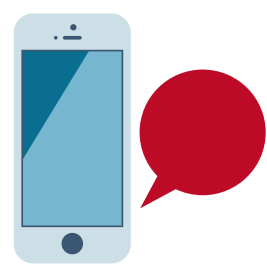
Násilí v rodině nemusí
být jen mezi rodiči!



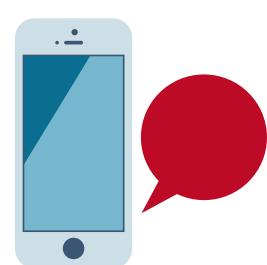
KDE HLEDAT POMOC?



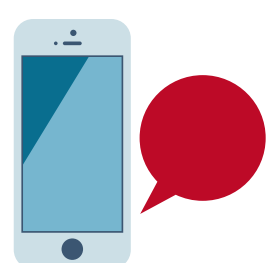
POLICIE ČESKÉ REPUBLIKY
158 (zdarma)



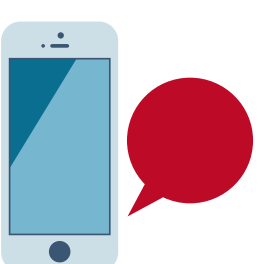
LINKA BEZPEČÍ
116 111 (zdarma)



LINKA DŮVĚRY (NONSTOP)
777 715 215 (zdarma)



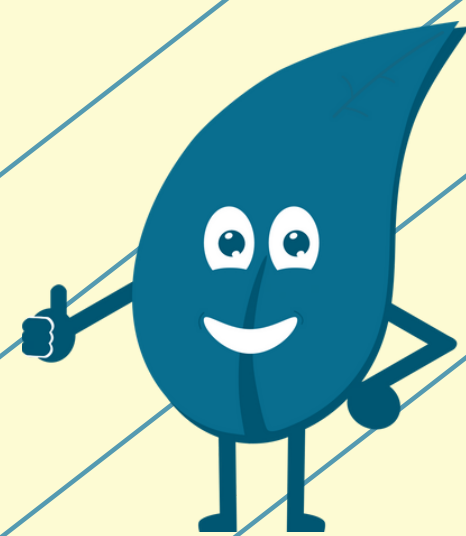
DĚTSKÉ KRIZOVÉ CENTRUM (NONSTOP)
241 484 149



DĚTSTVÍ BEZ NÁSILÍ: CENTRUM LOCIKA
601 500 196 (PO-ST 9-11 a 15-17)

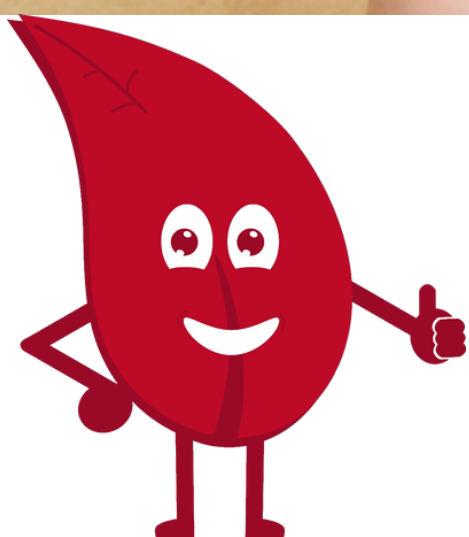
SEMIRAMIS

Centra primární prevence
Mgr. et Bc. Lenka Dokládlová Bednářová
770 184 289
lenka.bednarova@os-semiramis.cz



Do rodiny nepatří žádné násilí!

POKUD ŽIJES V RODINĚ, KDE NÁSILÍ NIKDO
NEDOKÁŽE ZASTAVIT, JE POTŘEBA POMOC!



MINISTERSTVO ZDRAVOTNICTVÍ
ČESKÉ REPUBLIKY